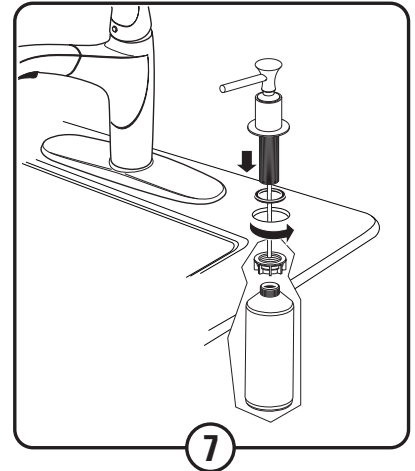
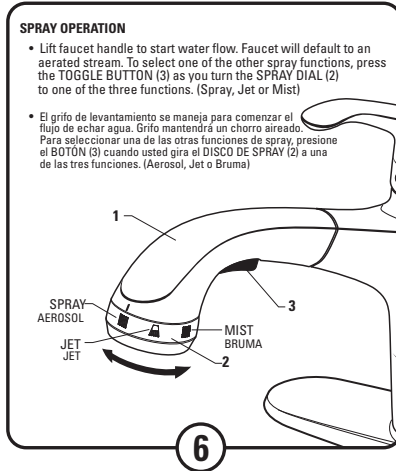
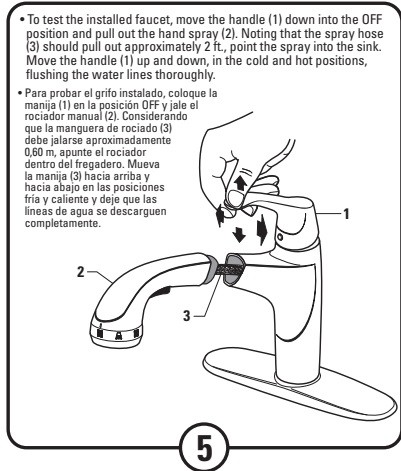
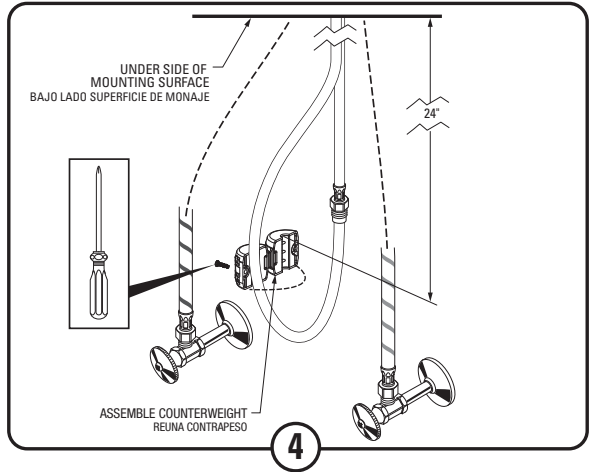
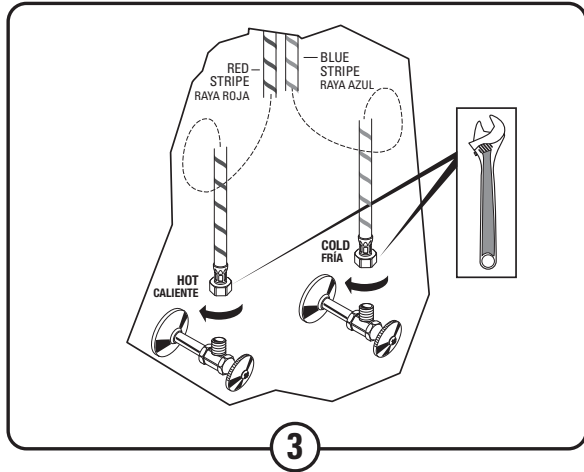
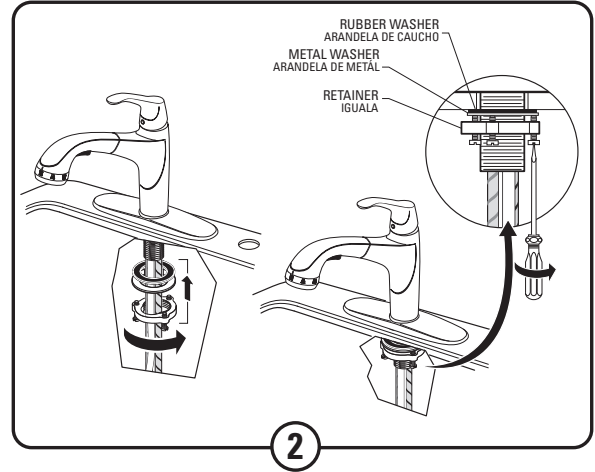
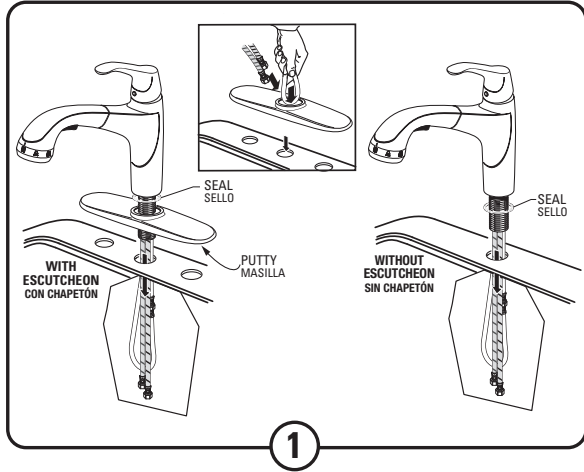


# Installation Instructions

## Instrucciones de Instalación



### Care and Cleaning:

**DO:** Simply rinse the product clean with clear water, dry with a soft cotton flannel cloth.

**Do Not:** Clean the product with soaps, acid, polish, abrasives, harsh cleaners, or a cloth with a coarse surface.

### Para el Cuidado:

**Debe:** Lavar el producto sólo con agua limpia, secar con un paño suave de algodón.

**No Debe:** Limpiar el producto con jabones, ácido, productos para pulir, abrasivos, limpiadores duros ni con un paño grueso.

### Recommended Tools

#### Herramientas Recomendadas

**Note: Supplies and P-Trap not included and must be purchased separately**



**Note: No están incluidos los suministros flexibles o elevadores de cabeza redonda y se deben comprar por separado.**

### Service

#### If Faucet Drips Proceed As Follows:

- Turn VALVE in OFF position.
- If faucet drips, operate HANDLES several times from OFF to ON position. Do not apply excessive force.
- FLOW CONTROL DEVICE may accumulate dirt. To remove the FLOW CONTROL DEVICE, unthread SPRAY AND HOSE ASSEMBLY and rinse clean FLOW CONTROL DEVICE.

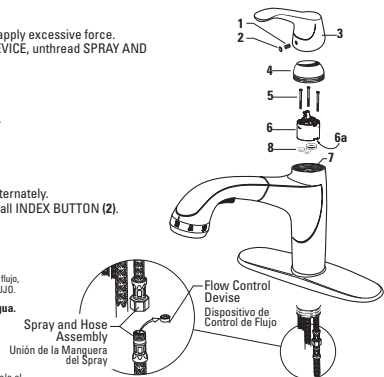
#### Clogged CARTRIDGE outlets or inlets may cause reduced flow.

- To clean, first turn off water supply then:
- Remove INDEX BUTTON (1), loosen HANDLE SCREW (2) and remove HANDLE (3).
- Unthread the ESCUTCHEON CAP (4). Unthread three MOUNTING SCREWS (5).
- Lift CARTRIDGE (6) off MANIFOLD (7) and remove CARTRIDGE SEALS (8).
- Clean MANIFOLD (7), CARTRIDGE (6) ports and SEALS (8).
- Place SEALS (8) into CARTRIDGE PORTS (6a).
- Place CARTRIDGE (6) onto MANIFOLD (7) and tighten MOUNTING SCREWS (5) alternately.
- Replace ESCUTCHEON CAP (4), HANDLE (3), tighten HANDLE SCREW (2) and install INDEX BUTTON (1).

#### Servicio

##### Si el grifo gotea, realice lo siguiente:

- Gire el cartucho a la posición de cerrado.
- Si la llave gotea, gire el maneral varias veces de posición de cerrado a la de abierto. No aplique fuerza excesiva.
- El DISPOSITIVO DE CONTROL DE FLUJO puede acumular suciedad. Para remover el dispositivo de control de flujo, desatornille la UNIÓN DE LA MANGUERA DEL SPRAY y enjague para limpiar el DISPOSITIVO DE CONTROL DE FLUJO.
- Las salidas o entradas obstruidas del CARTUCHO pueden hacer que disminuya el flujo del agua. Para limpiarlo, cierre el suministro de agua, luego:
- Retire el BOTÓN INDICADOR (1), afloje el TORNILLO DE LA MANIJA (2) y retire la MANIJA (3).
- Desatornille el TAPÓN DEL CHAPETÓN (4). Desatornille los tres TORNILLOS DE MONTAJE (5).
- Saque el CARTUCHO (6) del COLECTOR (7) y retire los SELLOS DEL CARTUCHO (8).
- Coloque los SELLOS (8) en los PUERTOS DEL CARTUCHO (6a).
- Vuelva a poner la TAPA DEL CHAPETÓN (4), la MANIJA (3), apriete el TORNILLO DE LA MANIJA (2) e instale el BOTÓN INDICADOR (1).



M965610\_SP\_EZ\_REV.1.5(11/14)