



상표등록원부

상 표 등 록 번 호 제 1322108 호

[권 리 란]

표시번호	등 록 사 항	상 표	
1번	출원연월일 출원번호 출원공고연월일 공고번호 등록결정(심결)연월일 상품류구분수	<p>雪花秀 Sulwhasoo</p>	
	2017년 04월 04일 2017-0042555 2017년 09월 27일 2017-0098524 2017년 12월 15일 1		
	상표권의 취지		일반상표
	상표권 설정등록일		2018년 01월 16일 등록
	등록공고연월일		2018년 01월 25일
	존속기간(예정)만료일		2028년 01월 16일
	지정상품		제30류 : 곡물을 주성분으로 하는 건강기능식품, 가공한 곡물, 식용맥아, 과자, 식용 당(糖)류, 향미료(정유(精油)는 제외), 인삼차, 차(茶), 홍삼차, 한방차, 대용차, 홍차, 녹차, 라임차, 아이스티, 차의 잎, 녹차를 주성분으로 하는 건강기능식품, 가공된 커피, 차음료, 밀크티

[상 표 등 록 료 란]

전액납부 10년분 (2018.01.16 ~ 2028.01.16) 금 액 211,000 원 2018년 01월 17일 납입

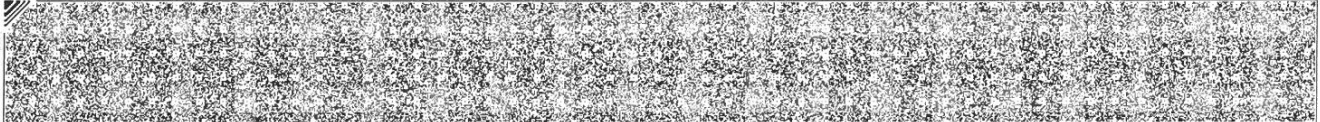
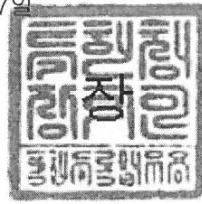
[상 표 권 자 란]

(최종권리자) (주)아모레퍼시픽 (110111-*****) 서울특별시 용산구 한강대로 100(한강로2가)	
순위번호	등 록 사 항
1번 (등록권리자)	(주)아모레퍼시픽(110111-*****) 서울특별시 용산구 한강대로 100(한강로2가) 2018년 01월 16일 등록

이 등본(초본)은 등록원부와 틀림이 없음을 증명합니다.
(제 000306158 호)

2020년 11월 17일

특 허 청



◆ 본 증명서는 인터넷으로 발급되었으며, 특허청 홈페이지(www.kipo.go.kr)의 '특허넷-온라인제증명발급' 메뉴를 통해 발급번호 또는 문서하단의 바코드로 내용의 위·변조 여부를 확인해 주십시오. 단, 발급번호를 통한 확인은 90일까지 가능합니다.